



**2 ABRIL**

*Día de la  
concienciación del  
autismo*

**PROGRAMA DE INTEGRACIÓN ESCOLAR**



# ¿Por qué hoy se celebra la concienciación del autismo ?



El 2 de abril se celebra el Día Mundial de Concienciación sobre el Autismo, decretado por las Naciones Unidas con el objetivo de mejorar la calidad de vida tanto de la población infantil como de los adultos que presentan dicha condición para que puedan llevar una vida plena y gratificante como parte de la sociedad.





# ¿Qué es el trastorno del espectro autista?

## TEA

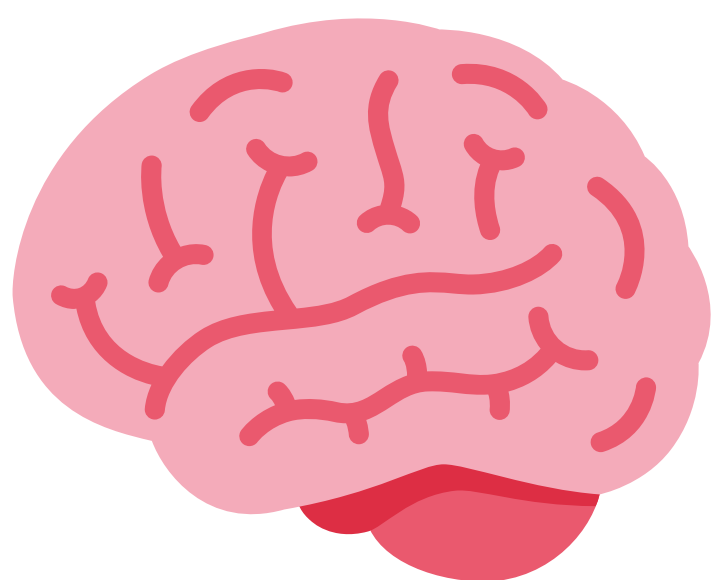


**El autismo es un trastorno del neurodesarrollo que impacta en los siguientes aspectos: cognitivos, sociales, emocionales e intelectuales. (Benites, 2003).**

# Síntomas asociados

## COGNITIVOS

Aprenden, piensan y procesan la información de forma diferente.



## SOCIALES

Pueden tener dificultades en comprender algunas reglas sociales y en cómo relacionarse con los demás.



## EMOCIONALES

Pueden tener dificultades en comprender y expresar lo que sienten.  
Pueden tener dificultades en comprender lo que sienten y expresan otras personas.





# Síntomas asociados

## INTELECTUALES

Pueden tener dificultades a nivel intelectual, o por el contrario, tener un nivel intelectual superior.



## SENSORIALES

Pueden tener dificultades a nivel sensorial, en los sistemas sensoriales primitivos como el propioceptivo, vestibular y táctil



# Síntomas centrales del TEA

Dificultades en las  
interacciones sociales y  
comunicativas



Restringidos rangos  
de intereses,  
conductas y actividades





# Comorbilidades

**Deficiencia cognitiva  
(28,9%)**

**Epilepsia  
(33%)**

**Trastornos del sueño  
(40 a 80 %)**

**Dispraxias motoras**

**Alteraciones auditivas**

**Alteraciones motoras**

**Problemas gastro  
intestinales  
(9 a 30 %)**

**Alteraciones conductuales**



Retraso o ausencia  
del habla.

No presta atención a  
las otras personas.

No señala objetos  
para dirigir la atención  
de otra persona.

## Señales de alerta temprana para la presencia de TEA

No responde a las  
expresiones faciales  
o sentimientos  
de los demás.

Falta de utilización  
social de la mirada.

No muestra interés por  
los niños de su edad.

Estereotipas de  
manos y dedos.

Dificultad para sentir  
empatía.

Falta de juego simbólico,  
ausencia de imaginación.



# Aptitudes

Lealtad y honestidad

Puntualidad

Habilidad para los detalles

Pasión por temas en específicos

Memoria increíble

Especial sensibilidad

Esforzados y comprometidos

No se dan por vencidos

Programa de integración escolar

